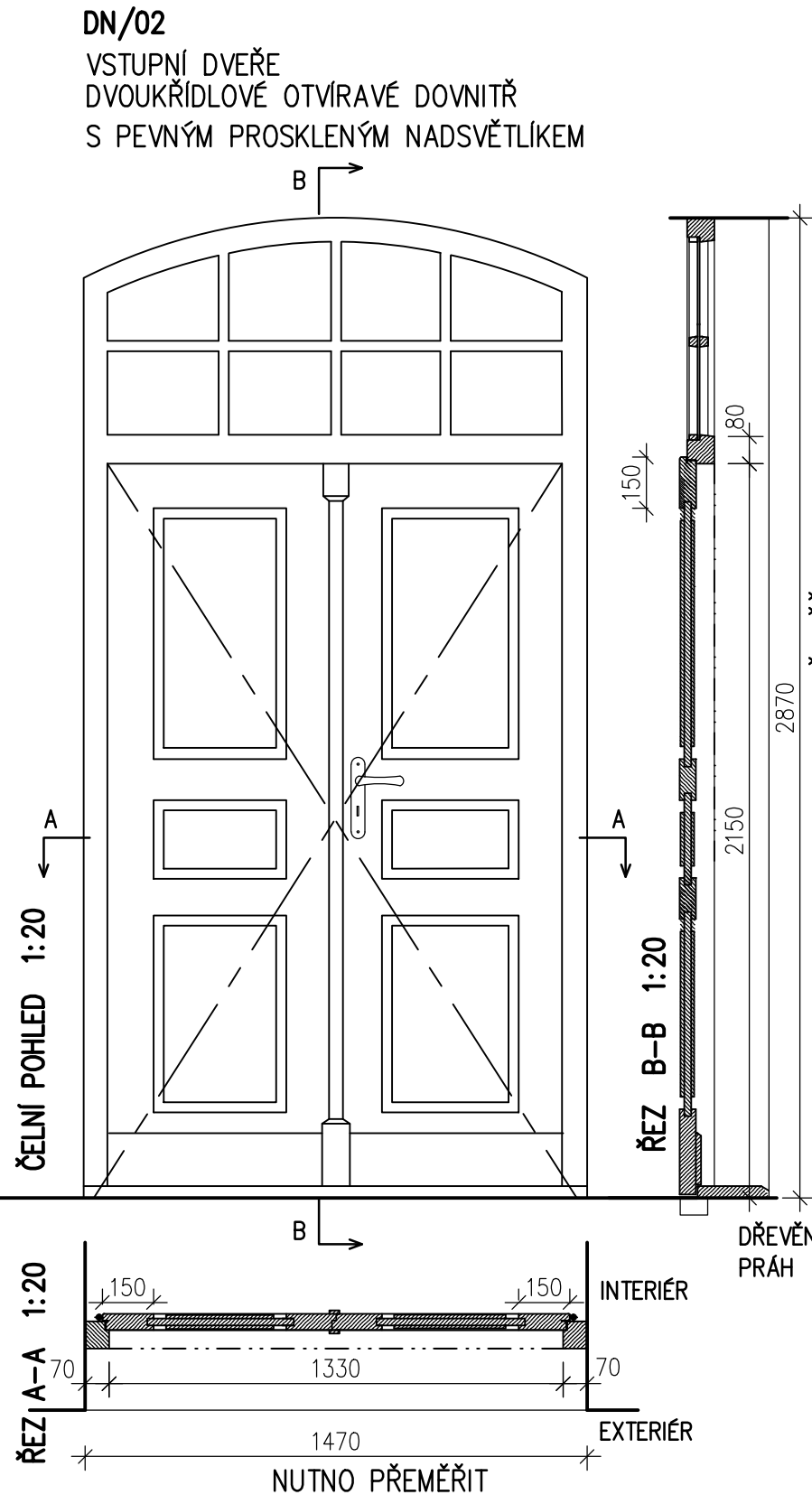


POPIS
ZÁRUBEŇ – DŘEVĚNÁ MASIVNÍ RÁMOVÁ
KŘÍDLA – DŘEVĚNÁ, MASIVNÍ RÁMOVÁ, KAZETOVÁ
S OBVODOVÝM ZAFRÉZOVANÝM TĚSNĚNÍM
STŘEDOVÁ KLAPAČKA S PROFILACÍ
OKOPOVÁ LIŠTA V EXTERIÉRU VÝŠKA 160MM
NADSVĚTLÍK – PEVNÝ, PROSKLENÝ DĚLENÝ NA 8 TABULEK
ZASKLENÍ – SKLO ČÍRÉ TL.6 MM ZALÍŠTOVANÉ MASIVNÍ LIŠTOU

KOVÁNÍ – DVEŘNÍ PANTY OCEL, VÁLEČKOVÉ
KLIKA SE ŠTÍTKEM BEZPEČNOSTNÍ, PLNÁ MOSAZ
ZÁMEK VLOŽKOVÝ BEZPEČNOSTNÍ MOSAZ
DVEŘNÍ ZARÁŽKA
DVEŘNÍ STAVĚČ HORNÍ/DOLNÍ K ZADLABÁNÍ
OKOPOVÝ PLECH MOSAZ VÝŠKA 150MM

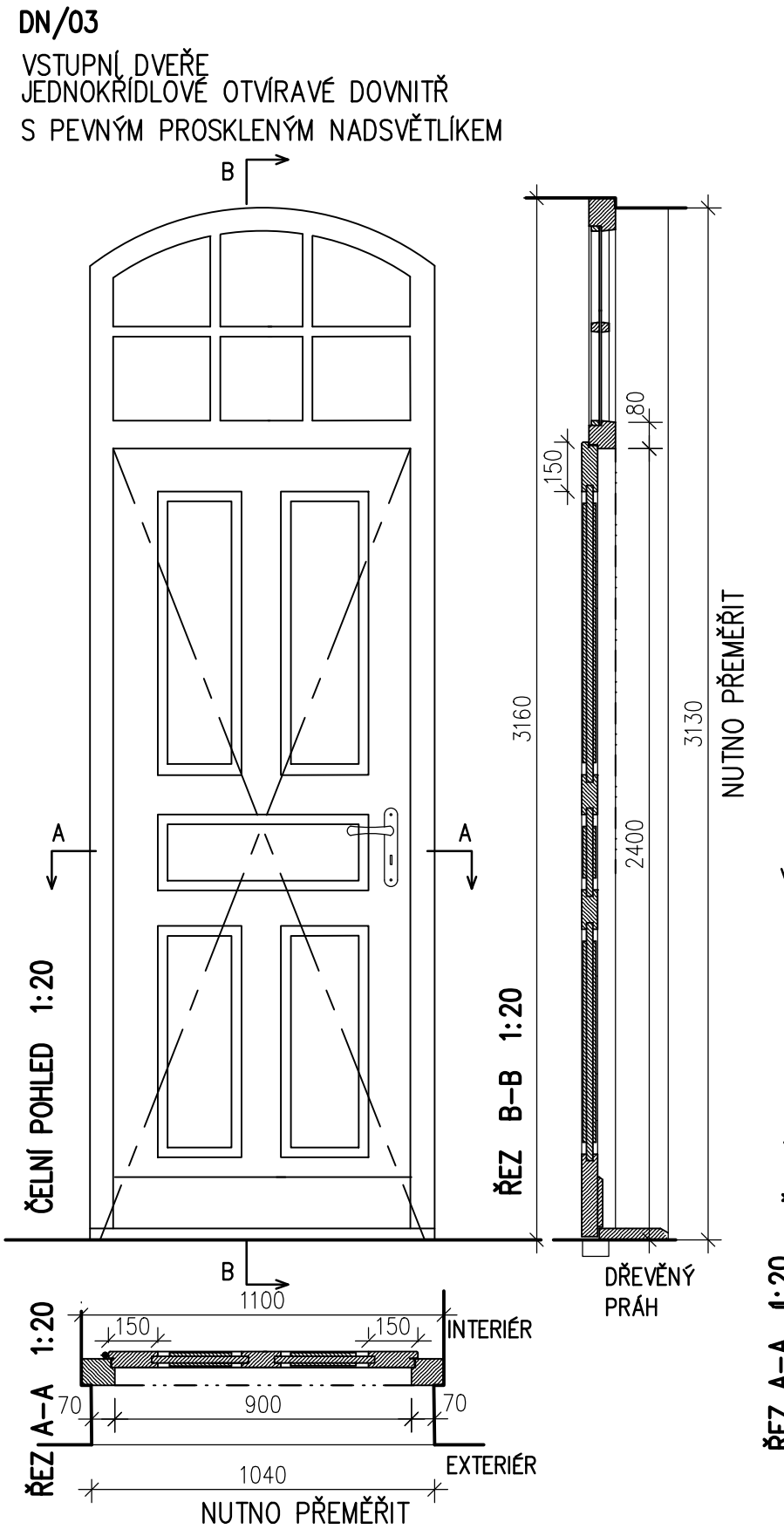
PROVEDENÍ – SMRK POD KRYCÍ NÁTĚR
ODSTÍN DLE VZORKU



POPIS
ZÁRUBEŇ – DŘEVĚNÁ MASIVNÍ RÁMOVÁ
KŘÍDLA – DŘEVĚNÁ, MASIVNÍ RÁMOVÁ, KAZETOVÁ
S OBVODOVÝM ZAFRÉZOVANÝM TĚSNĚNÍM
STŘEDOVÁ KLAPAČKA S PROFILACÍ
OKOPOVÁ LIŠTA V EXTERIÉRU VÝŠKA 160MM
NADSVĚTLÍK – PEVNÝ, PROSKLENÝ DĚLENÝ NA 8 TABULEK
ZASKLENÍ – SKLO ČÍRÉ TL.6 MM ZALÍŠTOVANÉ MASIVNÍ LIŠTOU

KOVÁNÍ – DVEŘNÍ PANTY OCEL, VÁLEČKOVÉ
KLIKA SŠE ŠTÍTKEM BEZPEČNOSTNÍ, PLNÁ MOSAZ
ZÁMEK VLOŽKOVÝ BEZPEČNOSTNÍ MOSAZ
DVEŘNÍ ZARÁŽKA
DVEŘNÍ STAVĚČ HORNÍ/DOLNÍ K ZADLABÁNÍ
OKOPOVÝ PLECH MOSAZ VÝŠKA 150MM

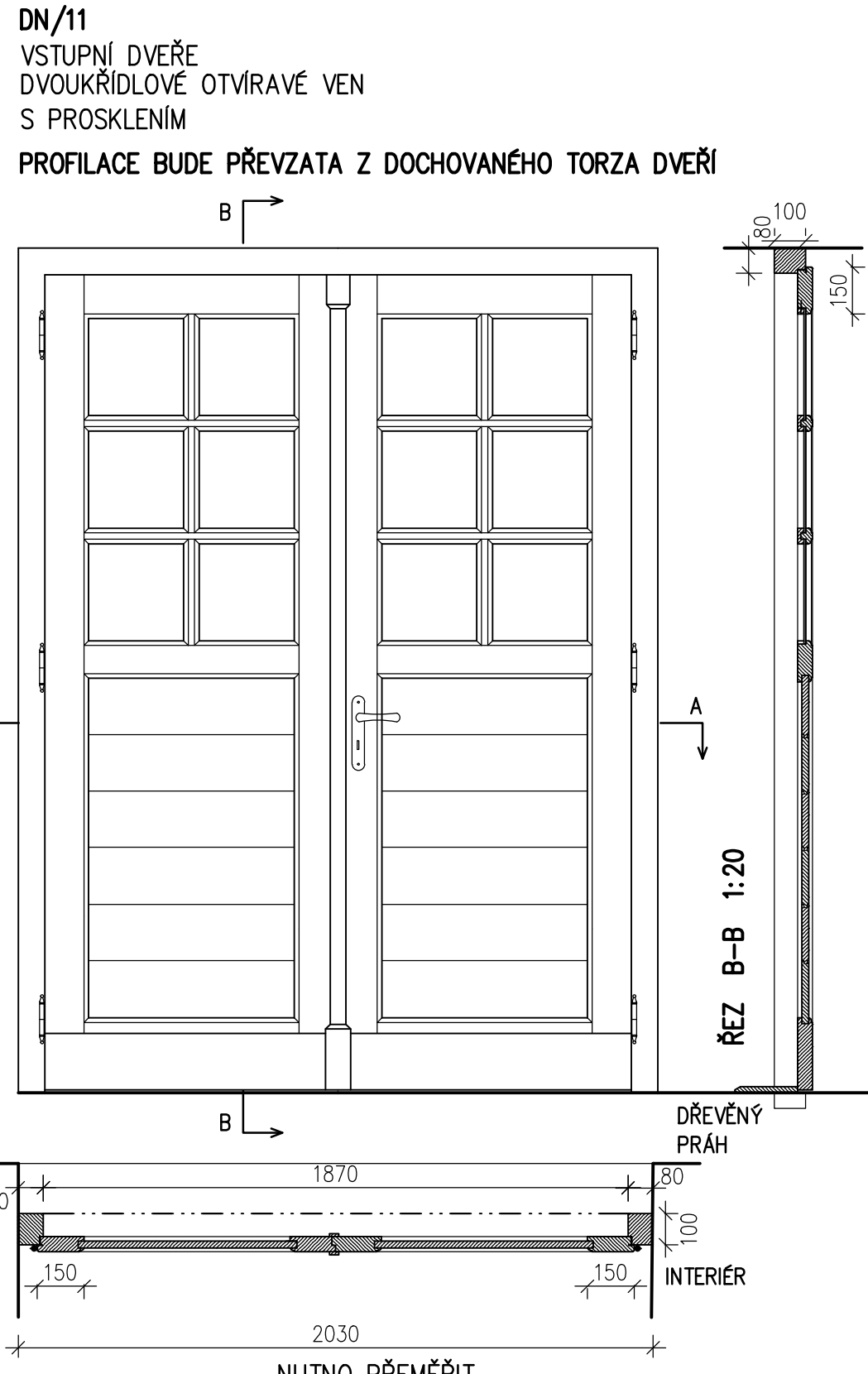
PROVEDENÍ – SMRK POD KRYCÍ NÁTĚR
ODSTÍN DLE VZORKU



POPIS
ZÁRUBEŇ – DŘEVĚNÁ MASIVNÍ RÁMOVÁ
KŘÍDLO – DŘEVĚNÉ, MASIVNÍ RÁMOVÉ, KAZETOVÉ
S OBVODOVÝM ZAFRÉZOVANÝM TĚSNĚNÍM
OKOPOVÁ LIŠTA V EXTERIÉRU VÝŠKA 160MM
NADSVĚTLÍK – PEVNÝ, PROSKLENÝ DĚLENÝ NA 6 TABULEK
ZASKLENÍ – SKLO ČÍRÉ TL.6 MM ZALÍŠTOVANÉ MASIVNÍ LIŠTOU

KOVÁNÍ – DVEŘNÍ PANTY OCEL, VÁLEČKOVÉ
KLIKA SE ŠTÍTKEM BEZPEČNOSTNÍ, PLNÁ MOSAZ
ZÁMEK VLOŽKOVÝ BEZPEČNOSTNÍ MOSAZ
DVEŘNÍ ZARÁŽKA
OKOPOVÝ PLECH MOSAZ VÝŠKA 150MM

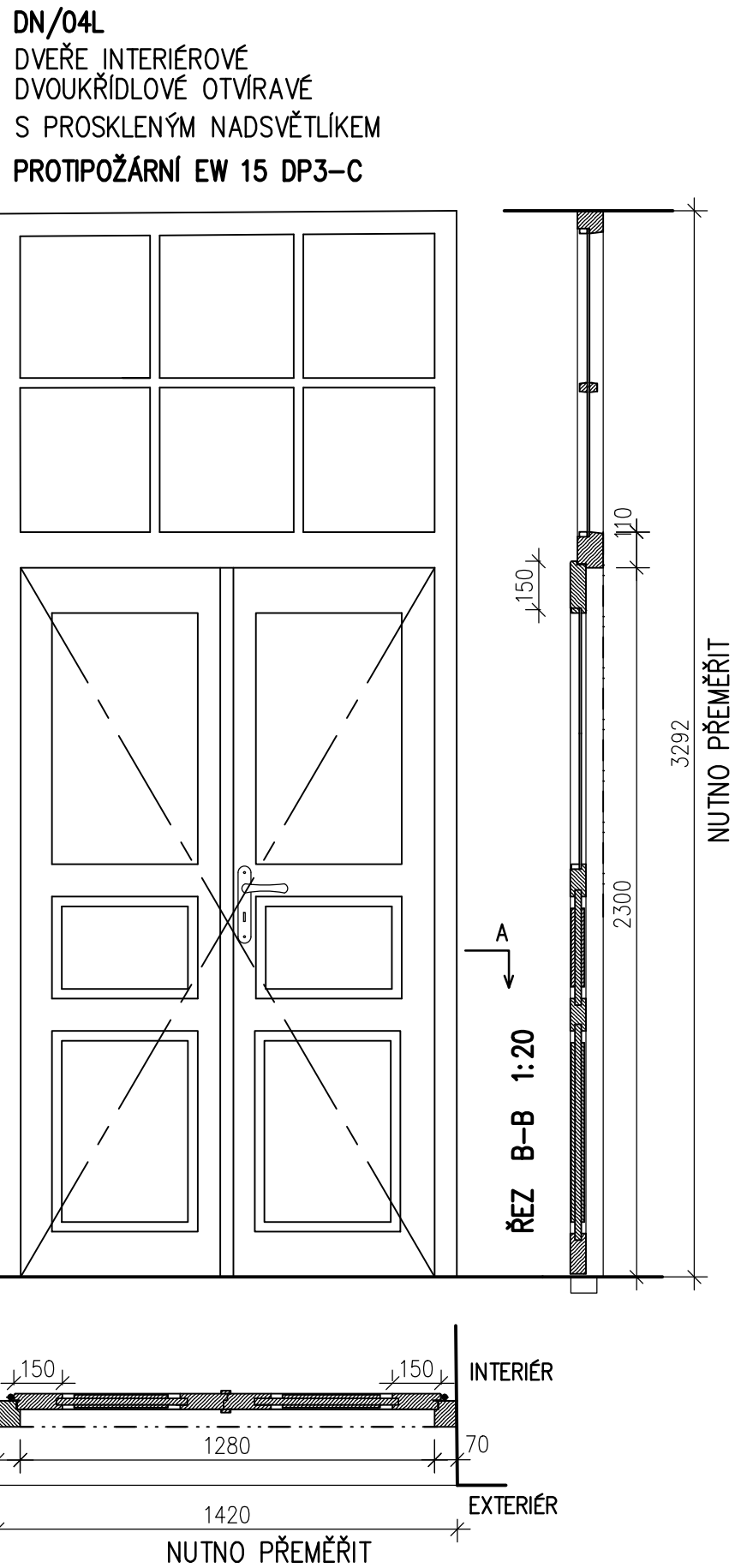
PROVEDENÍ – SMRK POD KRYCÍ NÁTĚR
ODSTÍN DLE VZORKU



POPIS
ZÁRUBEŇ – DŘEVĚNÁ MASIVNÍ RÁMOVÁ
KŘÍDLO – DŘEVĚNÉ, MASIVNÍ RÁMOVÉ,
S OBVODOVÝM ZAFRÉZOVANÝM TĚSNĚNÍM
SPODNÍ PLNÁ ČÁST – RÁM S MASIVNÍMI PRKNY NA PERO A DŘÁŽKU
V RÁMU
ZASKLENÍ – SKLO ČÍRÉ TL.6 MM ZALÍŠTOVANÉ MASIVNÍ LIŠTOU
ŠEST TABULEK NA KŘÍDLE

KOVÁNÍ – DVEŘNÍ PANTY OCEL, VÁLEČKOVÉ
KLIKA SE ŠTÍTKEM, PLNÁ MOSAZ
ZÁMEK VLOŽKOVÝ BEZPEČNOSTNÍ MOSAZ
DVEŘNÍ ZARÁŽKA

PROVEDENÍ – SMRK POD KRYCÍ NÁTĚR
ODSTÍN DLE VZORKU

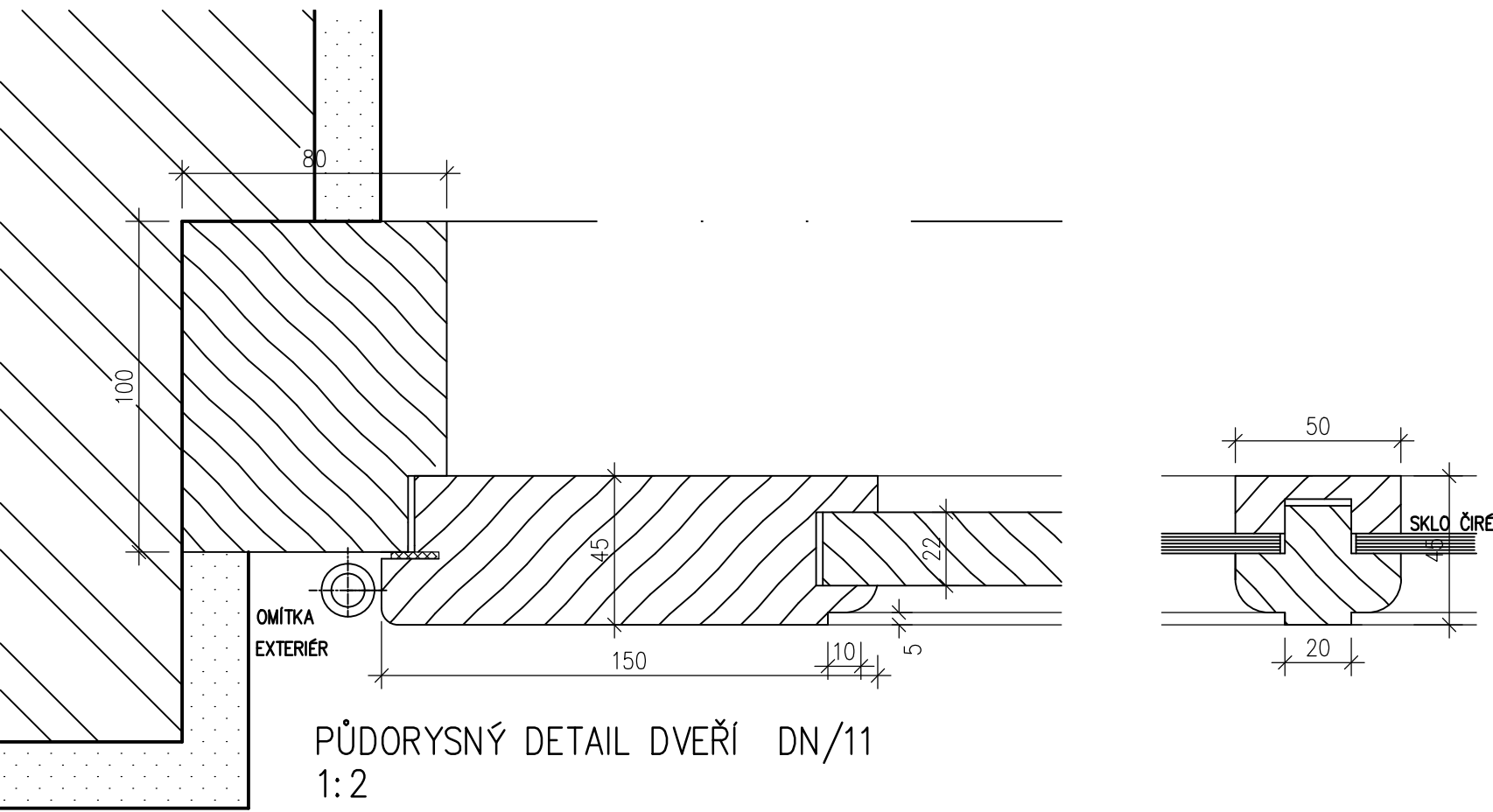
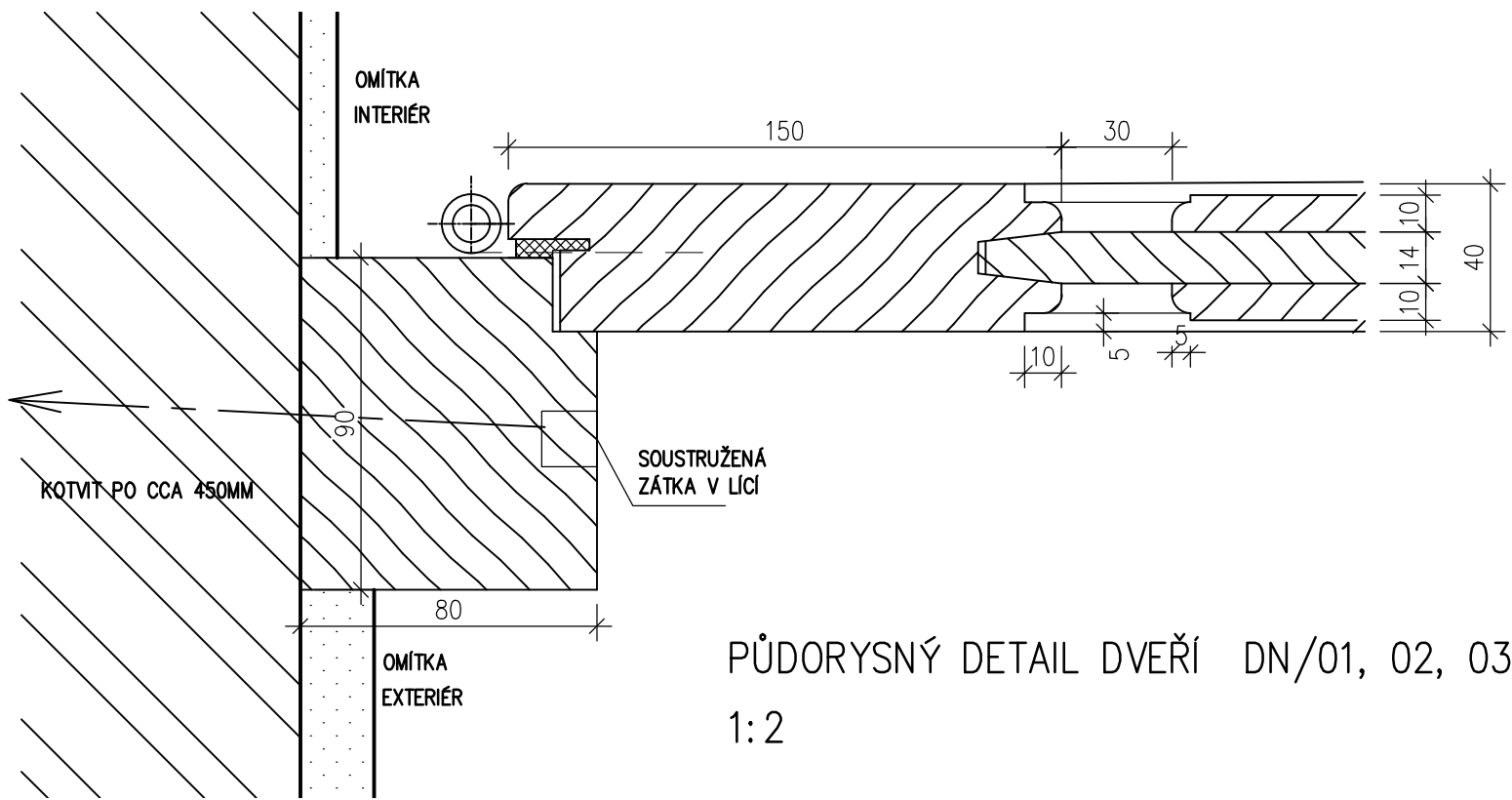


PROFILACE DLE DOCHOVANÝCH DVEŘÍ 3/D

POPIS
ZÁRUBEŇ – DŘEVĚNÁ MASIVNÍ RÁMOVÁ
KŘÍDLA – DŘEVĚNÁ, MASIVNÍ RÁMOVÁ, KAZETOVÁ
HORNÍ ČÁST PROSKLENÁ
STŘEDOVÁ KLAPAČKA
NADSVĚTLÍK – PEVNÝ, PROSKLENÝ DĚLENÝ NA 6 POLÍ
ZASKLENÍ – SKLO ČÍRÉ PROTIPOŽÁRNÍ, ZALÍŠTOVANÉ

KOVÁNÍ – DVEŘNÍ PANTY OCEL, VÁLEČKOVÉ
KLIKA SE ŠTÍTKEM, PLNÁ MOSAZ
ZÁMEK VLOŽKOVÝ MOSAZ
DVEŘNÍ ZARÁŽKA
DVEŘNÍ STAVĚČ HORNÍ/DOLNÍ K ZADLABÁNÍ

PROVEDENÍ – SMRK POD KRYCÍ NÁTĚR – FLÁDR
ODSTÍN DLE STÁVAJÍCÍCH DVEŘÍ 3/D



UPOZORNĚNÍ – VÝKRES NENAHRAŽUJE VÝROBNÍ DOKUMENTACI,
TU JE NUTNO PŘEDLOŽIT K ODSOUHLASENÍ ZÁSTUPCI INVESTORA, NPÚ
A ZÁSTUPCI PROJEKTANTA.
PŘED VÝROBOU NUTNO PŘEMĚŘIT VEŠKERÉ ROZMĚRY NA STAVBĚ
PO DOKONČENÍ STAVEBNÍCH ÚPRAV
ZPRACOVATEL DODÁ VZORKY PROFILACE 1:1
VZORKY BAREVNOSTI A KOVÁNÍ
A PO KOMISIONELNÍM
ODSOUHLASENÍM VŠEMI STRANAMI BUDE ZAHÁJENA VÝROBA.
RÁM PROPOJENÝ POD VRCHNÍ VRSTVOU SKLADBY PODLAH OCEL. TYČÍ 60/8

č.1	Zpracování rozhodnutí oddělení památkové péče při Kladnu (podklání beton pod drenáž)	19.08.2021
REVIZE Č.:	OBSAH :	DATUM :

MÍSTO STAVBY:	Hornický skanzen Mayrau, čp.56, Vinařice, 273 07		
INVESTOR:	Sládečkovo vlastivědné muzeum v Kladně, p.o.; Hutská 1375, 272 01 Kladno		
ZÁSTUPCE INVESTORA:	PhDr. Zdeněk Kuchýřka, ředitel SVMK; MgA. Tomáš Voldráb, kurátor sbírek		
PROJEKTANT:	PROJEKTOVÝ ATELIER PRO ARCHITEKTURU A POZEMNÍ STAVBY, s.r.o. BĚLEHRADSKÁ 199/70, 120 00, PRAHA 2, IČO : 45308616 TEL.: 224 255 555, 222 512 997 WWW.ATELIERTS.CZ EMAIL: ATELIERTS@ATELIERTS.CZ		
AUTOR:	Ing.arch. T.ŠANTAVÝ, Ing.arch. S. HLADNÍK		
ODPOV.PROJEKTANT:	ZPRACOVATEL ČÁSTI:	KRESLIL:	KONTROLOVAL:
Ing.arch. T.ŠANTAVÝ	Ing. J. KALINEC	Eva VEVEŘKOVÁ	Ing.arch. T.ŠANTAVÝ
Č.ZAK.: 3489 20 20 02	NÁZEV DÍLA: CELKOVÁ OBNOVA OBJEKTU LAMP OVNA V HORNICKÉM SKANZENU MAYRAU VE VINAŘICÍCH		Č.PARE:
DATUM: 3/2021	ČÁST: D.1.1 - ARCHITEKTONICKO-STAVEBNÍ ŘEŠENÍ		
MĚŘÍTKO: 1:20.1:2	NÁZEV PŘÍLOHY: DETAILY DVEŘÍ		Č.PŘÍLOHY: D.1.1/51
STUPEŇ: DPS			
PROFESE: STAVEBNĚ-ARCHITEKTONICKÁ			